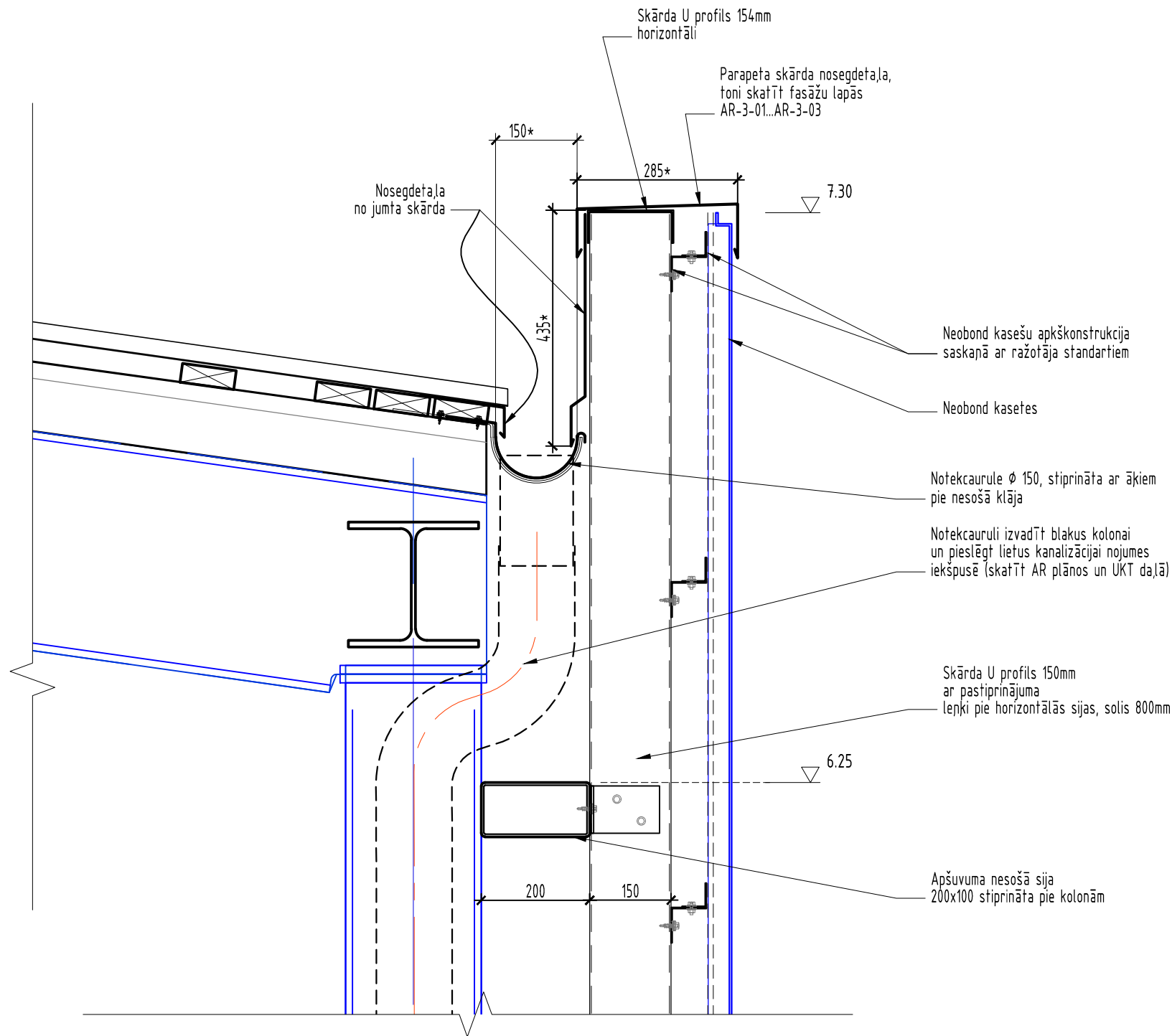


Mezglis M-01

Jumtu parapeta P-1 detaļgriezums

(parapeta P-2 risinājums analogs)

M1:10



PIEZĪMES.

- Izmēri doti milimetros . Augstumu atzīmes dotas metros.
- Projektētās augstumu atzīmes dotas no pieņemtās objekta relatīvās ±0.00 atzīmes - pagalma (teritorijas) līmeņa izbūvējamo izkraušanas platformu zonā ,kas atbilst absolūtajai atzīmei 4.30 baltijas augstumu sistēmā (atbilstoši aktuālajam topogrāfiskajam uzmērījumam).
- Visus izmērus un mērkēdes pirms būvdarbu uzsākšanas vai pasūtījuma izdarīšanas pārbaudīt. Izmērus nedrīkst nolasīt pēc mēroga. Šaubu gadījumā konsultēties ar būvprojekta autoru. Izmēri, kas apzīmēti ar * precizējami uz vietas .
- Esošās ēkas dotas atbilstoši inventarizācijas uzmērījumiem un papildus uzmērījumiem dabā. Papildus esošo būvju uzmērījumi veikti projektējamās nojumes zonā . Parējās esošo ēku daļas rādītas shematiski un fragmentāri.
- AR lapās konstrukcijas dotas shematiski . Skatīt kopā ar BK daļas lapām .
- Visas atsauces uz iekārtu, materiālu un izstrādājumu izgatavotāju firmām, kuras norādītas būvprojektā, liecina tikai par to kvalitātes un apkalpošanas līmeni. specifikācijās norādīto iekārtu un materiālu nomaiza ar citām tehniski analogām iekārtām un materiāliem ir iespējama, to saskaņojot ar pasūtītāju un projekta autoru.
- Materiālu apjomu parapetiem P-1,P-2 skatīt lapā AR-1-04.
- Parapeta risinājums precizējams un saskaņojams ar jumta seguma , notek sistēmas izgatavotāju . Montāžas komplektāciju un nepieciešamos montāžas mežglus precizē ražotājs konkrēta pasūtījuma ietvaros . Visu materiālu paraugi (t.sk. apdare), kā arī ražotāja mežglu risinājumi saskaņojami ar arhitektu .

B			
A			
KODS	IZMAIŅAS	IZM. IZDARĪJA	DATUMS
▶ DARBA RASĒJUMS BŪVNIECĪBAI			
▷ IEPRIEKŠĒJS MATERIĀLS APSTIPRINĀŠANAI			
CAD RASĒJUMĀ AR ROKU VEIKTAS IZMAIŅAS IR SPĒKĀ, JA APLIECINĀTAS AR BŪVPROJEKTA VADĪTĀJA PARAKSTU.			
PROJEKTĒTĀJS: sia NAMS, Palasta iela 7, LV 1050, Rīga, tālr. (+371) 67211076, fakss (+371) 67221209, e-pasts: nams@namsarch.lv			
PASŪTĪTĀJS: SIA "Rīgas Nami" Smilšu iela 14, Rīga, LV-1050		PASŪT.NR/ CLIENT'S No. 14-13	
BŪVPROJEKTS: Īslaicīgas lietošanas būve - pacēlājs ar nojumi pie Latvijas Nacionālās operas Aspazijas bulvāris 3, Rīgā		FAILA NOS. AR-Fasades-Apsuvumi_MEZGLS.dwg	
		ARHĪVA NR. 14-13	
BŪVE Īslaicīgas lietošanas būve - pacēlājs ar nojumi		DATUMS 11.05.2015	
RASĒJ. NOSAUKUMS Mezglis M-01 Jumtu parapeta P-1 detaļgriezums		STADIJA TP	
		MĒROGS 1:10	
BŪVPROJ. DAĻ. VAD.:	S.Nikiforovs		PROJEKTA DAĻA - RASĒJUMA NR. AR-4-04
IZSTRĀDĀJA:	M.Dakteris		
IZSTRĀDĀJA:	I.Bikše		

ŠIS RASĒJUMS TIEK IZSNIEGTS TIKAI KĀ PROJEKTA DOKUMENTĀCIJAS SASTĀVDAĻA. SAŅĒMĒJS PIEKRĪT NEPAVAIROT UN NEIZMAINĪT ŠO RASĒJUMU VAI TĀ DAĻAS BEZ PROJEKTĒTĀJA PIEKRIŠANAS. SAŅĒMĒJS PIEKRĪT, KA ŠIS RASĒJUMS NAV IZMANTOJAMS CITU OBJEKTU PROJEKTĒŠANAI UN CELTNIECĪBAI BEZ SASKAŅOŠANAS AR SIA "NAMS".